

# LTM 1070 4.2

80t Liebherr-Teleskop-Mobilkran  
mit Funkfernsteuerung



**Vogel**

Seit über 90 Jahren

Dieter Vogel GmbH  
Neckartalstraße 4  
72768 Reutlingen-Altenburg  
Tel. 07121/ 9009-0  
Fax 07121/ 9009-99

Mobil: 0171/ 5590081 Herr Haug  
Mobil: 0171/ 5594531 Herr Schwörer  
E-Mail: [info@vogel-autokran.de](mailto:info@vogel-autokran.de)  
[www.vogel-autokran.de](http://www.vogel-autokran.de)  
Instagram: [vogel\\_autokran](https://www.instagram.com/vogel_autokran)

# Technische Daten

## Straßenfahrt (1):

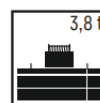
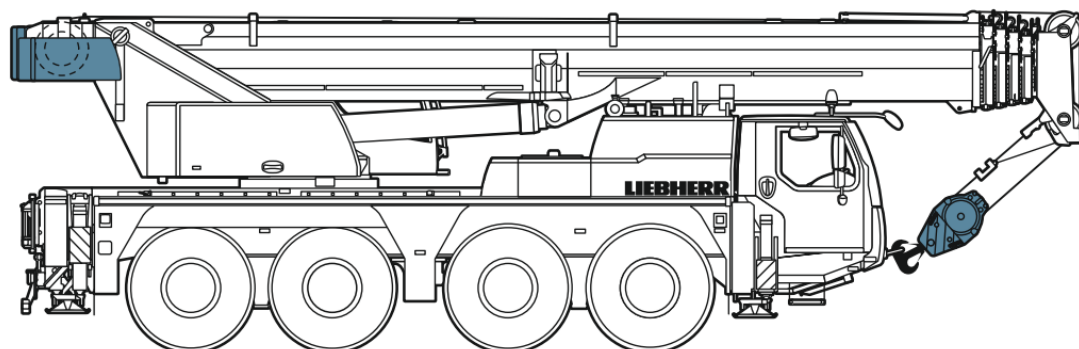
Anzahl der Achsen: 4

### Maße:

Länge:	12,5m
Breite:	2,55m
Höhe:	3,95m

### Gewichte:

Gesamtgewicht:	40,0t
Achslast:	10,0t
Grundballast:	3,8t



≤ 40 t

≤ 10 t    ≤ 10 t    ≤ 10 t    ≤ 10 t

**Anmerkung:** Diese Fahrweise ermöglicht genehmigungsfreies Fahren in Deutschland

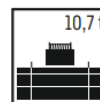
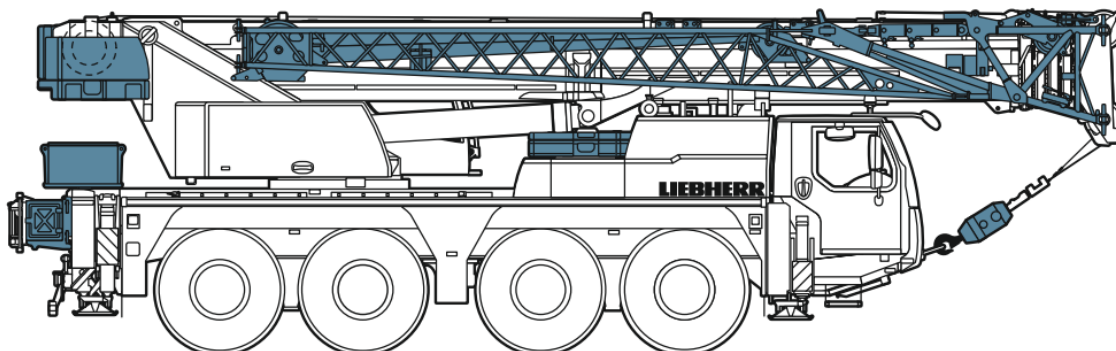
## Straßenfahrt (2)

### Maße:

Länge:	12,5m
Breite:	2,55m
Höhe:	3,95m

### Gewichte:

Gesamtgewicht:	40,0t
Achslast:	12,0t
Grundballast:	10,7t



≤ 48 t

≤ 12 t    ≤ 12 t    ≤ 12 t    ≤ 12 t

**Anmerkung:** Dieser Fahrzeugzustand bedarf einer Einzelgenehmigung in verschiedenen Städten

# Technische Daten

## Baustellenfahrt:

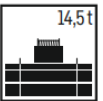
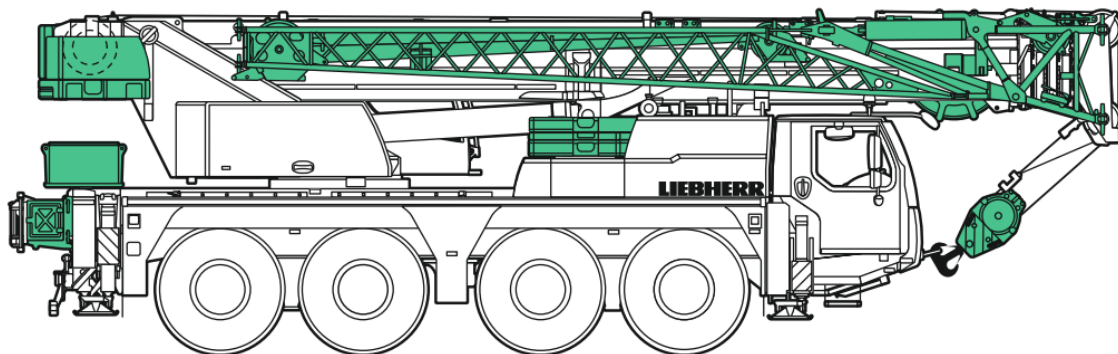
Anzahl der Achsen: 4

### Maße:

Länge: 12,5m  
Breite: 2,55m  
Höhe: 3,95m

### Gewichte:

Gesamtgewicht: 54,0t  
Achslast: 13,5t  
Grundballast: 14,5t



≤ 54 t

≤ 13,5 t    ≤ 13,5 t    ≤ 13,5 t    ≤ 13,5 t

S3242.01

**Anmerkung:** Dieser Fahrtzustand darf so nur auf der Baustelle bewegt werden

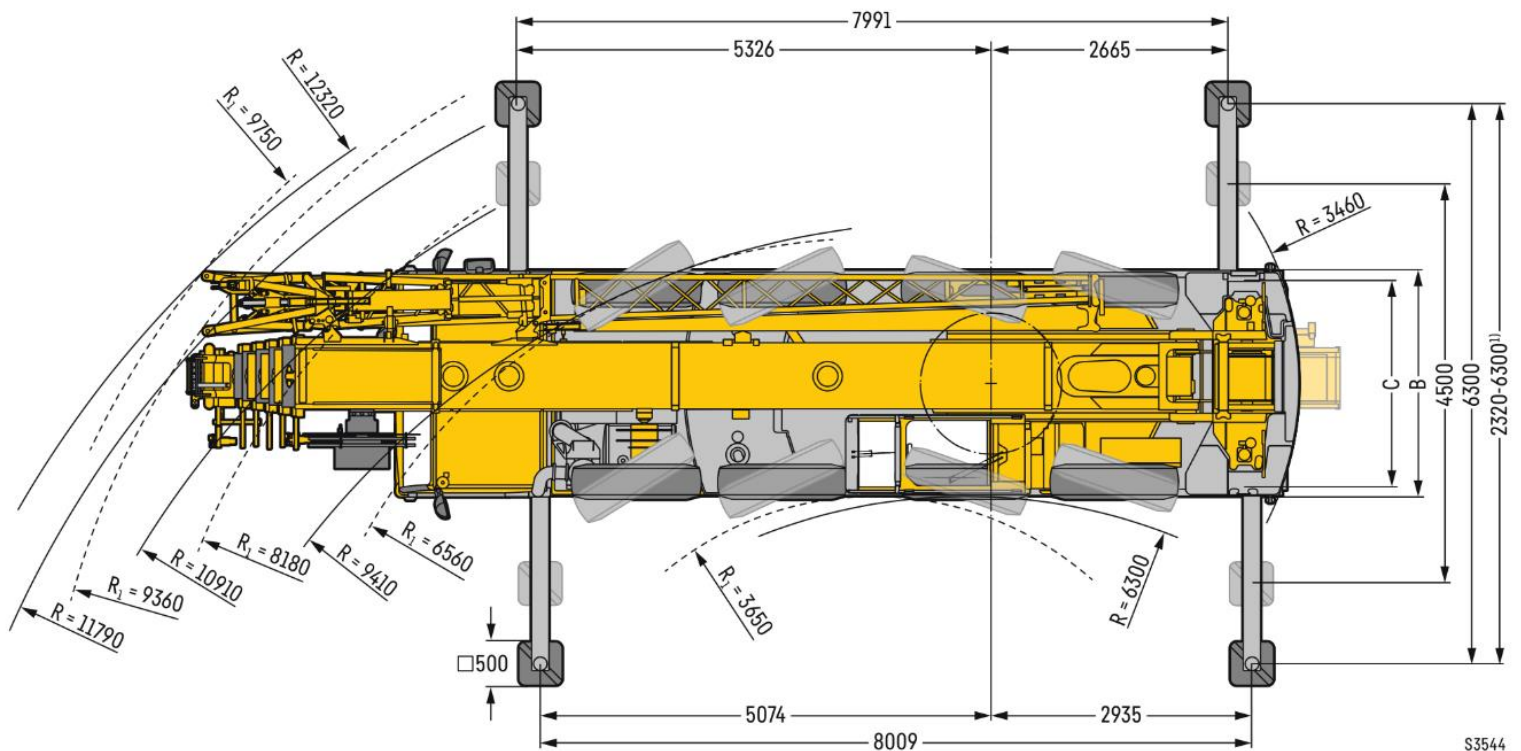
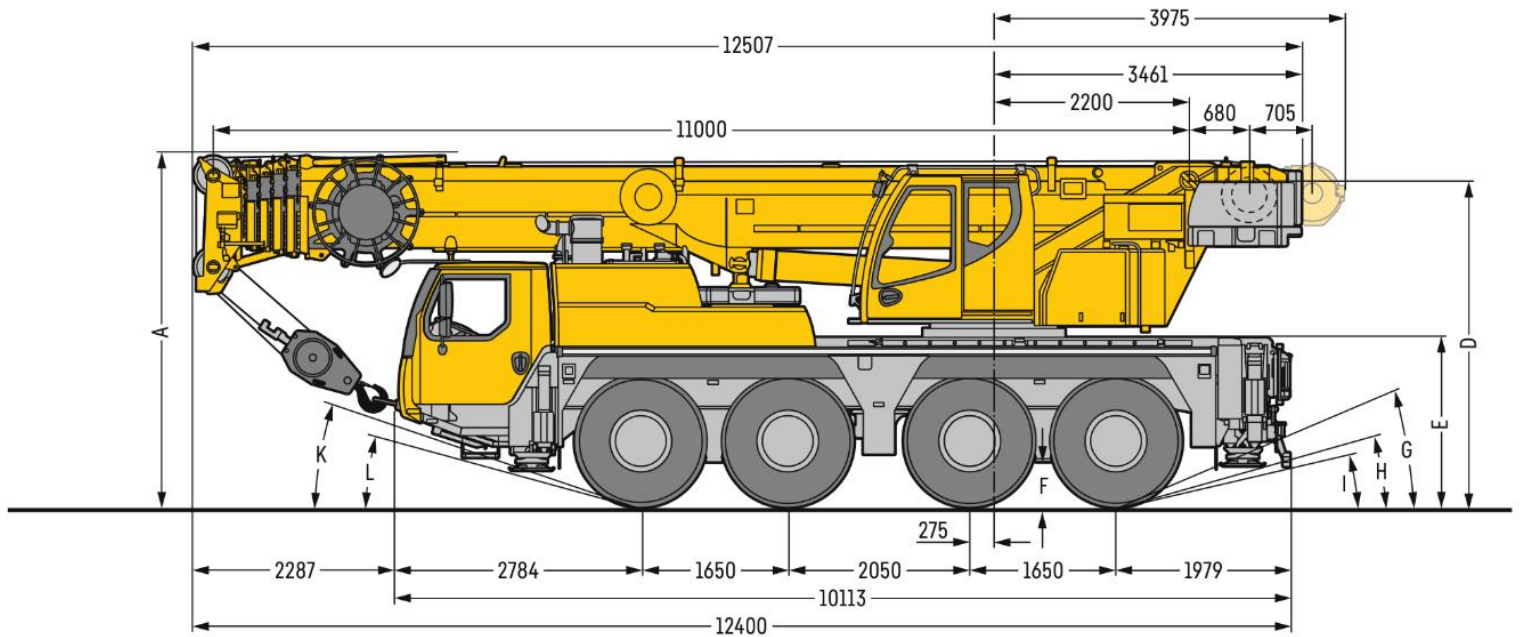
### Traglasten:

Max. Traglast: 70,0t (2,5m Ausladung)  
Max. Hubhöhe: 52,0m  
Max. Ausladung: 40,0m  
Teleskopausleger: 50,0m  
Gesamtballast: 14,5t

### Maße (Voll Abgestützt):

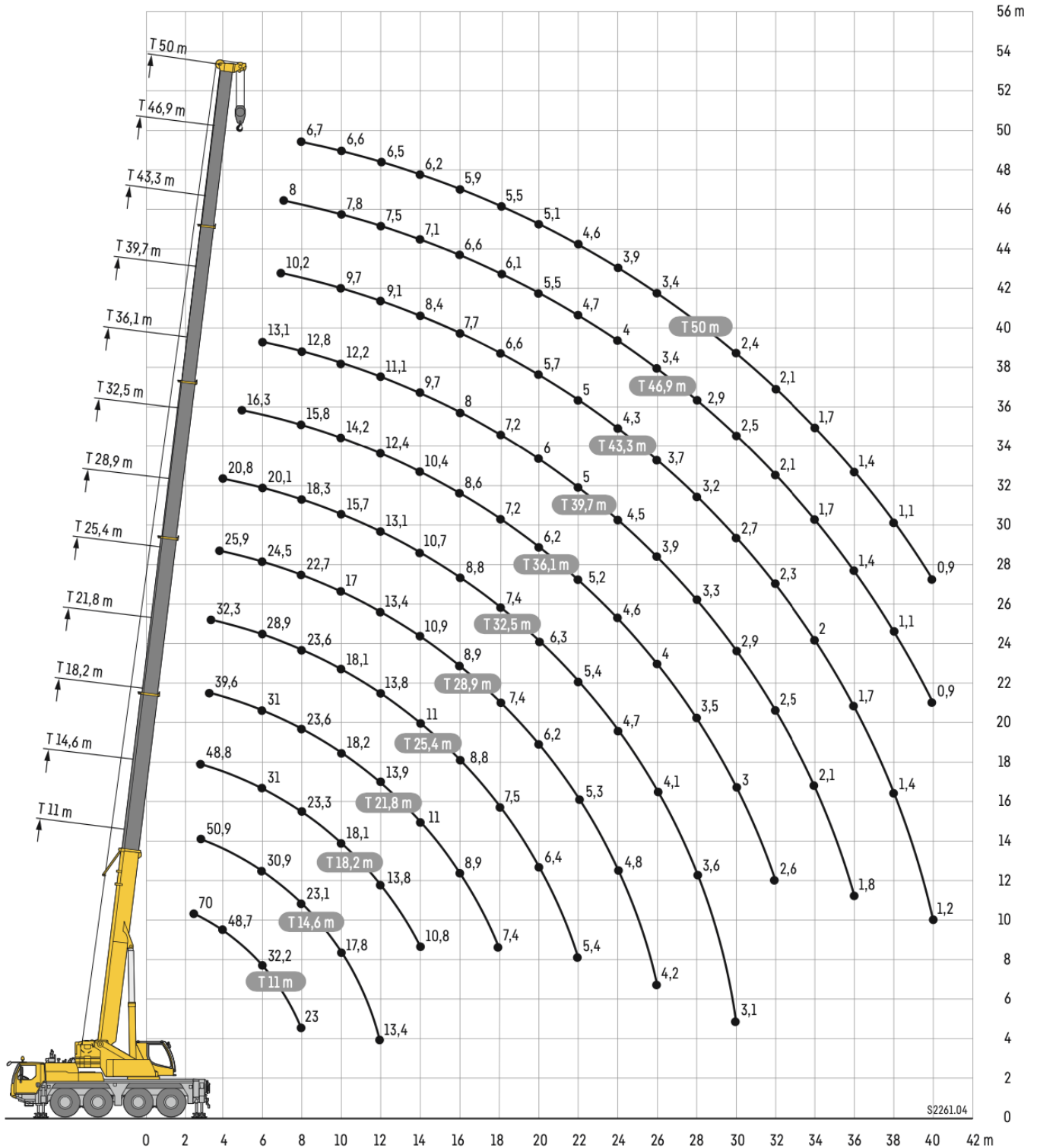
Länge: 10,1m  
Breite: 6,7m

# Maße



S3544

# Hubhöhen



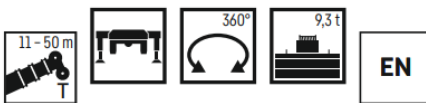
# Traglasten



	11 m	14,6 m	18,2 m	21,8 m	25,4 m	28,9 m	32,5 m	36,1 m	39,7 m	43,3 m	46,9 m	50 m	
3	50,4	50,5	48,8										3
3,5	45,4	45,6	45,7	38,9	31,9								3,5
4	41,2	41,1	41,2	38,1	31,4	25,6							4
4,5	37,4	37,4	37,5	35,8	31	25,3	20,6						4,5
5	34	34,4	34,4	31,9	29,7	25,1	20,5	16,3					5
6	27,3	27,6	26,3	24,8	23,1	21,4	19,6	16,1					6
7	21,4	21,8	21	19,9	18,8	17,9	16,6	15,4	13	10,2			7
8	16,2	17,4	17,2	16,3	15,7	15,1	14,1	13,2	12,3	10,1	8		8
9		13,8	14,3	14	13,6	12,9	12,4	11,5	10,9	9,9	7,9	6,7	9
10		11,3	11,9	12	11,7	11,2	10,7	10,2	9,6	8,8	7,8	6,6	10
12		8,1	8,6	9	9	8,8	8,4	8,1	7,7	7,2	6,7	6,3	12
14			6,5	6,9	7	7	6,7	6,5	6,1	5,7	5,2	5,1	14
16			5,1	5,4	5,5	5,5	5,5	5,2	4,9	4,5	4,1	4	16
18				4,4	4,4	4,4	4,4	4,2	4	3,7	3,3	3,2	18
20					3,6	3,6	3,6	3,5	3,2	2,9	2,6	2,5	20
22					2,9	3	2,9	2,8	2,6	2,4	2	2	22
24						2,5	2,4	2,3	2,1	1,9	1,5	1,5	24
26						2	1,9	1,8	1,7	1,5	1	0,9	26
28							1,5	1,5	1,3	1			28
30							1,2	1,1	0,9				30
32								0,8					32

t\_189\_30001\_00\_001 / 30041\_00\_001

## Anmerkung: Tatsächliche Ballastierung für die Straßenfahrt (I)



	11 m	14,6 m	18,2 m	21,8 m	25,4 m	28,9 m	32,5 m	36,1 m	39,7 m	43,3 m	46,9 m	50 m	
3	50,7	50,7	48,8										3
3,5	45,9	46	46,1	38,9	31,9								3,5
4	42	41,9	42	38,1	31,4	25,6							4
4,5	38,2	38,1	38,2	37,2	31	25,3	20,6						4,5
5	34,9	35,2	35,2	35,1	30,4	25,1	20,5	16,3					5
6	29,5	30	30,2	30,1	28,8	24,5	20,1	16,1					6
7	24,7	25,4	25,6	25,5	23,8	22,2	19,6	16	13	10,2			7
8	20,8	21,8	21,7	21	19,9	18,5	17,7	15,8	12,8	10,1	8		8
9		17,9	18,5	17,8	16,9	16,1	15,5	14,5	12,6	9,9	7,9	6,7	9
10		14,8	15,3	15,3	14,9	14,3	13,6	13	12	9,7	7,8	6,6	10
12		10,7	11,2	11,5	11,4	11,3	10,6	10,1	9,7	9	7,5	6,5	12
14			8,7	8,9	9,1	8,9	8,8	8,5	8	7,4	7,1	6,2	14
16			6,9	7,3	7,3	7,2	7,3	7	6,7	6,5	6	5,9	16
18				6	5,9	6,1	6	6	5,7	5,4	5	4,8	18
20					5	5,1	5	4,9	4,7	4,5	4,1	4	20
22					4,2	4,3	4,2	4,2	4	3,8	3,4	3,3	22
24						3,7	3,6	3,5	3,3	3,1	2,8	2,7	24
26						3,1	3	3	2,8	2,6	2,3	2,2	26
28							2,6	2,5	2,3	2,2	1,9	1,8	28
30							2,2	2,1	1,9	1,8	1,5	1,5	30
32								1,8	1,6	1,4	1,2	1,2	32
34									1,3	1,2	0,8	0,8	34
36									1,1	0,8			36

t\_189\_30061\_00\_003

# Traglasten



	11 m	14,6 m	18,2 m	21,8 m	25,4 m	28,9 m	32,5 m	36,1 m	39,7 m	43,3 m	46,9 m	50 m	
3	50,7	50,8	48,8										3
3,5	46	46,1	46,2	38,9	31,9								3,5
4	42,1	42	42,1	38,1	31,4	25,6							4
4,5	38,4	38,3	38,4	37,3	31	25,3	20,6						4,5
5	35,1	35,3	35,2	35,2	30,4	25,1	20,5	16,3					5
6	29,9	30,3	30,6	30,4	28,9	24,5	20,1	16,1					6
7	25,3	25,8	26	26	25,2	23,3	19,6	16	13	10,2			7
8	21,3	22,2	22,3	22,3	21,1	19,7	18,1	15,8	12,8	10,1	8		8
9		18,9	19,4	18,9	17,9	17	16,4	15	12,6	9,9	7,9	6,7	9
10		15,7	16,2	16,2	15,4	14,9	14,3	13,5	12,2	9,7	7,8	6,6	10
12		11,4	11,9	12,2	12,1	11,9	11,3	10,8	10,2	9	7,5	6,5	12
14			9,2	9,4	9,6	9,5	9,2	8,7	8,6	8	7,1	6,2	14
16			7,4	7,7	7,8	7,6	7,6	7,5	7,1	6,8	6,4	5,9	16
18				6,4	6,4	6,4	6,4	6,2	6	5,8	5,4	5,2	18
20					5,3	5,5	5,3	5,3	5,1	4,9	4,5	4,4	20
22					4,5	4,6	4,6	4,5	4,3	4,1	3,7	3,6	22
24						4	3,9	3,8	3,6	3,4	3,1	3	24
26						3,4	3,3	3,2	3,1	2,9	2,6	2,5	26
28							2,8	2,8	2,6	2,5	2,2	2,1	28
30							2,4	2,3	2,2	2	1,8	1,7	30
32								2	1,8	1,7	1,4	1,4	32
34									1,5	1,4	1,1	1,1	34
36									1,3	1,1	0,7	0,7	36
38										0,8			38

t\_189\_30055\_00\_003

**Anmerkung: Tatsächliche Ballastierung für die Straßenfahrt (2)**



	11 m	14,6 m	18,2 m	21,8 m	25,4 m	28,9 m	32,5 m	36,1 m	39,7 m	43,3 m	46,9 m	50 m		
2,5	70												2,5	
3	61,3	51	50,9	48,8	39,6	32,3							3	
3,5	54,3	46,4	46,3	46,5	38,9	31,9	25,9						3,5	
4	48,7	42,4	42,4	42,5	38,1	31,4	25,6	20,8					4	
4,5	44	38,9	38,9	39,1	37,4	31	25,3	20,6					4,5	
5	39,3	35,7	35,8	35,9	35,6	30,4	25,1	20,5	16,3				5	
6	32,2	30,4	30,9	31	31	28,9	24,5	20,1	16,1	13,1			6	
7	27	26,3	26,7	26,9	27,2	24	19,6	16	13	10,2	8		7	
8	23	22,6	23,1	23,3	23,6	23,6	22,7	18,3	15,8	12,8	10,1	8	6,7	8
9			20,4	20,4	20,8	20,7	19,6	17	15,1	12,6	9,9	7,9	6,7	9
10			17,8	18,1	18,2	18,1	17	15,7	14,2	12,2	9,7	7,8	6,6	10
12			13,4	13,8	13,9	13,8	13,4	13,1	12,4	11,1	9,1	7,5	6,5	12
14				10,8	11	11	10,9	10,7	10,4	9,7	8,4	7,1	6,2	14
16					8,9	8,8	8,9	8,8	8,6	8	7,7	6,6	5,9	16
18					7,4	7,5	7,4	7,4	7,2	7,2	6,6	6,1	5,5	18
20						6,4	6,2	6,3	6,2	6	5,7	5,5	5,1	20
22						5,4	5,3	5,4	5,2	5	5	4,7	4,6	22
24							4,8	4,7	4,6	4,5	4,3	4	3,9	24
26							4,2	4,1	4	3,9	3,7	3,4	3,4	26
28								3,6	3,5	3,3	3,2	2,9	2,9	28
30								3,1	3	2,9	2,7	2,5	2,4	30
32									2,6	2,5	2,3	2,1	2,1	32
34										2,1	2	1,7	1,7	34
36										1,8	1,7	1,4	1,4	36
38											1,4	1,1	1,1	38
40											1,2	0,9	0,9	40

\* nach hinten - over rear - en arrière - sul posteriore - hacia atrás - стрелa повернута назад

t\_189\_30001\_00\_001 / 30041\_00\_001

**Anmerkung: Nachballastierung mit zusätzlichem Fahrzeug möglich**

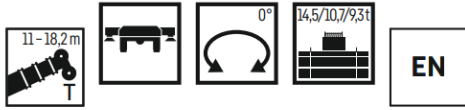


Seit über 90 Jahren

Dieter Vogel GmbH  
Neckartalstraße 4  
72768 Reutlingen-Altenburg  
Tel. 07121/ 9009-0  
Fax 07121/ 9009-99

Mobil: 0171/ 5590081 Herr Haug  
Mobil: 0171/ 5594531 Herr Schwörer  
E-Mail: info@vogel-autokran.de  
www.vogel-autokran.de  
Instagram: vogel\_autokran

# Traglasten auf Reifen



	11 m			14,6 m			18,2 m			
	14,5 t	10,7 t	9,3 t	14,5 t	10,7 t	9,3 t	14,5 t	10,7 t	9,3 t	
3	15,6	15,2	15,8	16,1	15,8	15,6	16,2	15,9	15,1	3
3,5	13,9	13,5	14,2	14,5	14,1	14	14,7	14,3	13,3	3,5
4	12,4	12	12,7	13	12,6	12,5	13,2	12,8	11,9	4
4,5	11,2	10,8	11,5	11,7	11,4	11,3	12	11,6	10,7	4,5
5	10,1	9,7	10,4	10,7	10,3	10	10,9	10,6	9,1	5
6	8,3	7,3	8	8,9	8,2	7,5	9,2	8,7	6,6	6
7	6,9	5,4	6,2	7,5	6,4	5,7	7,8	6,8	4,9	7
8	5,6	4,2	4,9	6,4	4,9	4,5	6,7	5,4	3,6	8
9			3,9	5,2	4	3,5	5,7	4,4		9
10			3,2	4,3	3,1	2,6	4,7	3,6		10
12			1,8	3	1,9	1,4	3,4	2,2		12
14			1				2,4	1,3		14
16							1,8	0,9		16

0° - nach hinten - over rear - en arrière - sul posteriore - hacia atrás - стрела повернута назад

t\_189\_30837\_00\_000 / 30847\_00\_002

**Anmerkung: Traglastwerte ohne Abstützung**