



## LTM 1050 3.1

60t Liebherr-Teleskop-Mobilkran  
mit Funkfernsteuerung

**Vogel**

Seit über 90 Jahren

Dieter Vogel GmbH  
Neckartalstraße 4  
72768 Reutlingen-Altenburg  
Tel. 07121/ 9009-0  
Fax 07121/ 9009-99

Mobil: 0171/ 5590081 Herr Haug  
Mobil: 0171/ 5594531 Herr Schwörer  
E-Mail: [info@vogel-autokran.de](mailto:info@vogel-autokran.de)  
[www.vogel-autokran.de](http://www.vogel-autokran.de)  
Instagram: [vogel\\_autokran](https://www.instagram.com/vogel_autokran)

# Technische Daten

## Straßenfahrt:

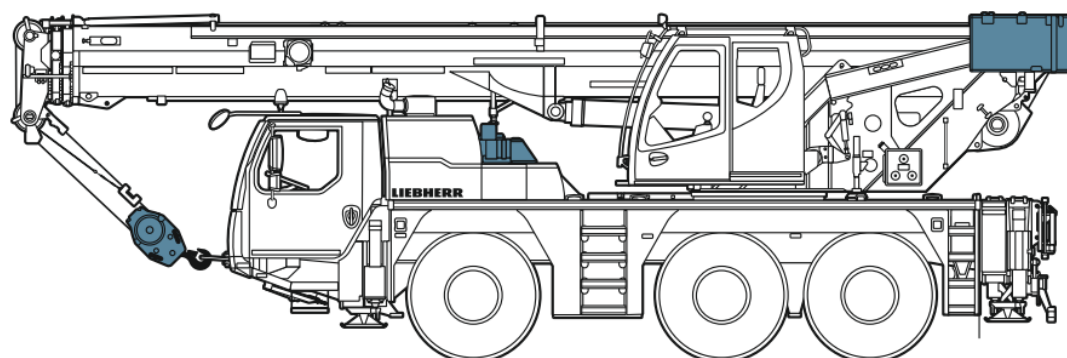
Anzahl der Achsen: 3

### Maße:

Länge: 11,8m  
Breite: 2,55m  
Höhe: 3,84m

### Gewichte:

Gesamtgewicht: 36,0t  
Achslast: 12,0t  
Grundballast: 7,0t



≤ 36 t

≤ 12 t

≤ 12 t

≤ 12 t

S3045.01

**Anmerkung:** Dieser Fahrzustand bedarf einer Einzelgenehmigung in verschiedenen Städten

Anzahl der Achsen: 3

### Traglasten:

Max. Traglast: 50,0t (3m Ausladung)  
Max. Hubhöhe: 40,0m  
Max. Ausladung: 34,0m  
Teleskopausleger: 38,0m

### Maße (Voll Abgestützt):

Länge: 9,3m  
Breite: 6,8m

# Technische Daten

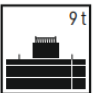
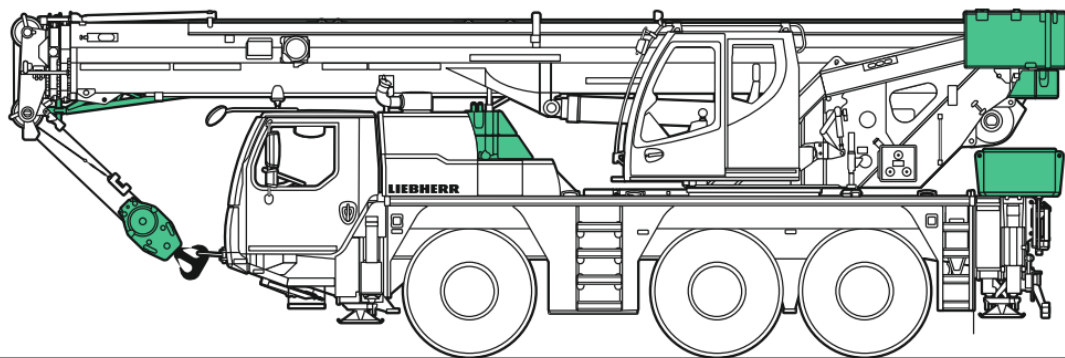
## Baustelle:

### Maße:

Länge:	11,8m
Breite:	2,55m
Höhe:	3,84m

### Gewichte:

Gesamtgewicht:	40,0t
Achslast:	13,3t
Gesamtballast:	9,0t



≤ 40 t

≤ 13,3 t

≤ 13,3 t

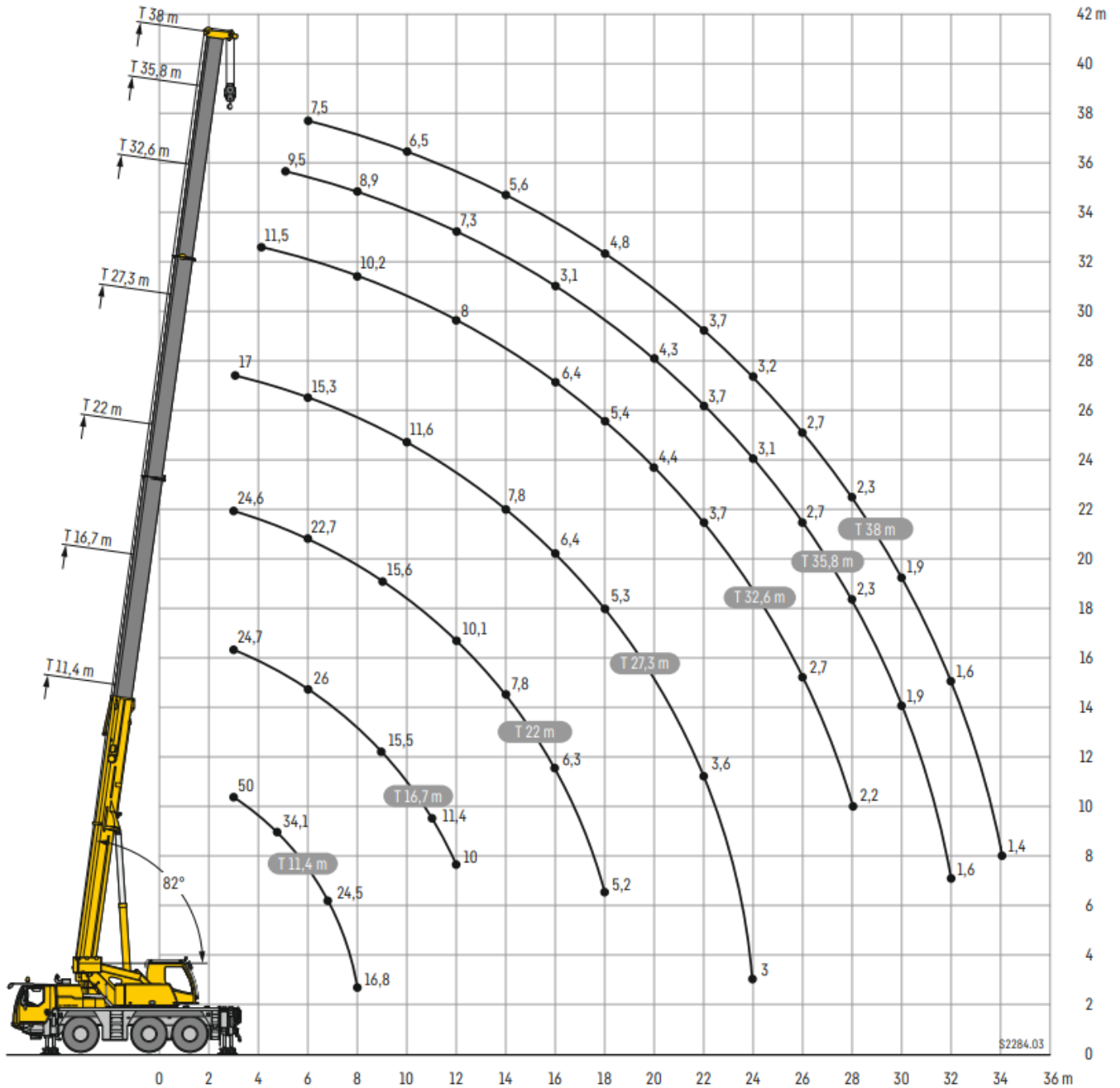
≤ 13,3 t

S3246.01

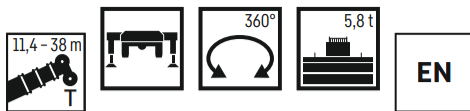
**Anmerkung:** Dieser Fahrtzustand darf so nur auf der Baustelle bewegt werden



# Hubhöhen



# Traglasten

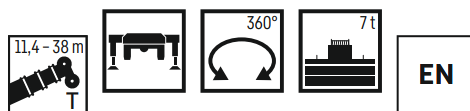


	11,4 m	16,7 m		22 m		27,3 m		32,6 m		35,8 m		38 m		
			**		**		**		**		**		**	
3	42	24,7	20,2	24,6	19,1	17	15,8							3
4	36	26,5	20,2	25,1	18,9	16,6	15,5	11,5	10,7					4
5	29,7	27,8	20,2	24,2	18,8	16	15,2	11,3	10,3	9,5	6,9			5
6	24,2	24,6	20,2	22,7	18,7	15,3	15	11	10	9,4	6,6	7,5	3,7	6
7	19,8	20,2	19,7	19,6	18,6	14,4	14,4	10,7	9,7	9,2	6,3	7,2	3,5	7
8	16,1	16,4	16,4	16,2	16,2	13,4	13,4	10,2	9,4	8,9	6,1	7	3,3	8
9		13,7	13,7	13,6	13,6	12,5	12,5	9,7	9,2	8,5	5,8	6,7	3,2	9
10		11,5	11,5	11,6	11,6	11,2	11,2	9,2	8,8	8,1	5,6	6,5	3	10
11		9,7	9,7	9,9	9,9	9,7	9,7	8,6	8,1	7,7	5,4	6,2	2,8	11
12		8,3	8,3	8,5	8,5	8,6	8,6	8	7,9	7,3	5,2	6	2,7	12
14				6,5	6,5	6,6	6,6	6,6	6,6	6,4	4,9	5,6	2,5	14
16				5,1	5,1	5,3	5,3	5,3	5,3	5,2	4,6	5,1	2,3	16
18				4,1	4,1	4,2	4,2	4,2	4,2	4,2	4	4,2	1,7	18
20						3,4	3,4	3,4	3,4	3,4	3,4	3,4	1,3	20
22						2,8	2,8	2,9	2,9	2,8	2,8	2,8	0,9	22
24						2,3	2,3	2,4	2,4	2,4	2,4	2,4		24
26								1,9	1,9	1,9	1,8	2		26
28								1,6	1,6	1,6	1,4	1,6		28
30										1,3	1	1,3		30
32										1		1		32
34												0,8		34

\*\* teleskopierbare Lasten - telescopic loads - capacités de levage en télescopage - portate del braccio in estensione - cargas telescópicas - телескопирование под нагрузкой

t\_185\_00116\_01\_000

## Anmerkung: Unterballastierung für die Straßenfahrt



	11,4 m	16,7 m		22 m		27,3 m		32,6 m		35,8 m		38 m		
			**		**		**		**		**		**	
3	42	24,7	20,2	24,6	19,1	17	15,8							3
4	36,3	26,5	20,2	25,1	18,9	16,6	15,5	11,5	10,7					4
5	30,1	27,8	20,2	24,2	18,8	16	15,2	11,3	10,3	9,5	6,9			5
6	24,8	25,2	20,2	22,7	18,7	15,3	15	11	10	9,4	6,6	7,5	3,7	6
7	20,6	20,9	20,1	20,6	18,6	14,4	14,4	10,7	9,7	9,2	6,3	7,2	3,5	7
8	16,4	17,2	17,2	17,4	17,4	13,4	13,4	10,2	9,4	8,9	6,1	7	3,3	8
9		14,5	14,5	14,6	14,6	12,5	12,5	9,7	9,2	8,5	5,8	6,7	3,2	9
10		12,2	12,2	12,3	12,3	11,6	11,6	9,2	8,8	8,1	5,6	6,5	3	10
11		10,5	10,5	10,7	10,7	10,5	10,5	8,6	8,1	7,7	5,4	6,2	2,8	11
12		9	9	9,1	9,1	9,3	9,3	8	7,9	7,3	5,2	6	2,7	12
14				7,1	7,1	7,2	7,2	7,1	7,1	6,7	4,9	5,6	2,5	14
16				5,6	5,6	5,8	5,8	5,8	5,8	5,8	4,6	5,2	2,3	16
18				4,6	4,6	4,6	4,6	4,7	4,7	4,7	4	4,6	1,7	18
20						3,8	3,8	3,8	3,8	3,8	3,7	3,8	1,3	20
22						3,2	3,2	3,2	3,2	3,2	3,1	3,2	0,9	22
24						2,6	2,6	2,7	2,7	2,7	2,4	2,7		24
26								2,2	2,2	2,2	1,8	2,3		26
28								1,9	1,9	1,9	1,4	1,9		28
30										1,5	1	1,6		30
32										1,3		1,3		32
34												1		34

\*\* teleskopierbare Lasten - telescopic loads - capacités de levage en télescopage - portate del braccio in estensione - cargas telescópicas - телескопирование под нагрузкой

t\_185\_00113\_00\_001

## Anmerkung: Tatsächliche Ballastierung für die Straßenfahrt



Seit über 90 Jahren

Dieter Vogel GmbH  
Neckartalstraße 4  
72768 Reutlingen-Altenburg  
Tel. 07121/ 9009-0  
Fax 07121/ 9009-99

Mobil: 0171/ 5590081 Herr Haug  
Mobil: 0171/ 5594531 Herr Schwörer  
E-Mail: info@vogel-autokran.de  
www.vogel-autokran.de  
Instagram: vogel\_autokran

# Traglasten



	11,4 m		16,7 m		22 m		27,3 m		32,6 m		35,8 m		38 m		
	*			**		**		**		**		**		**	
3	50	42	24,7	20,2	24,6	19,1	17	15,8							3
4	41,3	36,5	26,5	20,2	25,1	18,9	16,6	15,5	11,5	10,7					4
5	34,1	30,6	27,8	20,2	24,2	18,8	16	15,2	11,3	10,3	9,5	6,9			5
6	29	25,5	26	20,2	22,7	18,7	15,3	15	11	10	9,4	6,6	7,5	3,7	6
7	24,5	21,5	21,8	20,2	21	18,6	14,4	14,4	10,7	9,7	9,2	6,3	7,2	3,5	7
8	16,8	16,8	18,5	18,5	18,6	18,2	13,4	13,4	10,2	9,4	8,9	6,1	7	3,3	8
9			15,5	15,5	15,6	15,6	12,5	12,5	9,7	9,2	8,5	5,8	6,7	3,2	9
10			13,1	13,1	13,4	13,4	11,6	11,6	9,2	8,8	8,1	5,6	6,5	3	10
11			11,4	11,4	11,5	11,5	10,8	10,8	8,6	8,1	7,7	5,4	6,2	2,8	11
12			10	10	10,1	10,1	10,1	10,1	8	7,9	7,3	5,2	6	2,7	12
14					7,8	7,8	7,8	7,8	7,1	7,1	6,7	4,9	5,6	2,5	14
16					6,3	6,3	6,4	6,4	6,4	6,4	6,1	4,6	5,2	2,3	16
18					5,2	5,2	5,3	5,3	5,4	5,4	5,4	4	4,8	1,7	18
20							4,3	4,3	4,4	4,4	4,3	3,7	4,3	1,3	20
22							3,6	3,6	3,7	3,7	3,7	3,2	3,7	0,9	22
24							3	3	3,1	3,1	3,1	2,4	3,2		24
26									2,7	2,7	2,7	1,8	2,7		26
28									2,2	2,2	2,3	1,4	2,3		28
30											1,9	1	1,9		30
32											1,6		1,6		32
34													1,4		34

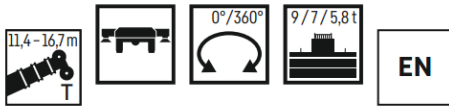
\* nach hinten · over rear · en arrière · sul posteriore · hacia atrás · стрела повернута назад

\*\* teleskopierbare Lasten · telescopic loads · capacités de levage en télescopage · portate del braccio in estensione · cargas telescópicas · телескопирование под нагрузкой

t\_185\_00011\_00\_001 / t\_185\_00111\_00\_001

**Anmerkung:** Nachballastierung mit zusätzlichem Fahrzeug möglich

# Traglasten auf Reifen



	11,4 m						16,7 m													
	9 t		7 t		5,8 t		9 t				7 t				5,8 t					
	0°	360°	0°	360°	0°	360°	0°	**	360°	**	0°	**	360°	**	0°	**	360°	**		
3			13,7		12,6															3
4	11,3		9,9		9					9,3	9,3				8,5	8,5				4
5	8,3		7,2		6,5					7,4	7,4				6,7	6,7				5
6	6,3		5,4	4,4	4,8	3,7	6,8	6,8		5,9	5,9				5,3	5,3				6
7	5		4,2	3,2	3,7	2,7	5,4	5,4		4,6	4,6	3,7	3,7		4,1	4,1	3,2	3,2		7
8	4	3,1	3,2	2,4	2,8	1,9	4,4	4,4		3,7	3,7	2,8	2,8		3,2	3,2	2,4	2,4		8
9							3,6	3,6	2,8	2,8	2,9	2,9	2,2	2,2	2,5	2,5	1,7	1,7		9
10							2,9	2,9	2,2	2,2	2,3	2,3	1,6	1,6	1,9	1,9	1,1	1,1		10
11							2,3	2,3	1,7	1,7	1,8	1,8	1,1	1,1	1,5	1,5	0,9	0,9		11
12							1,9	1,9	1,3	1,3	1,4	1,4			1	1				12
13							1,5	1,5	1	1	1,1	1,1								13

\*\* teleskopierbare Lasten - telescopic loads - capacités de levage en télescopage - portate del braccio in estensione - cargas telescópicas - телескопирование под нагрузкой

t\_185\_03111\_00\_001 / 03211\_00\_001 / 03113\_00\_001 / 03213\_00\_001 / 03116\_01\_000 / 03216\_01\_000

**Anmerkung: Traglastwerte ohne Abstützung!**