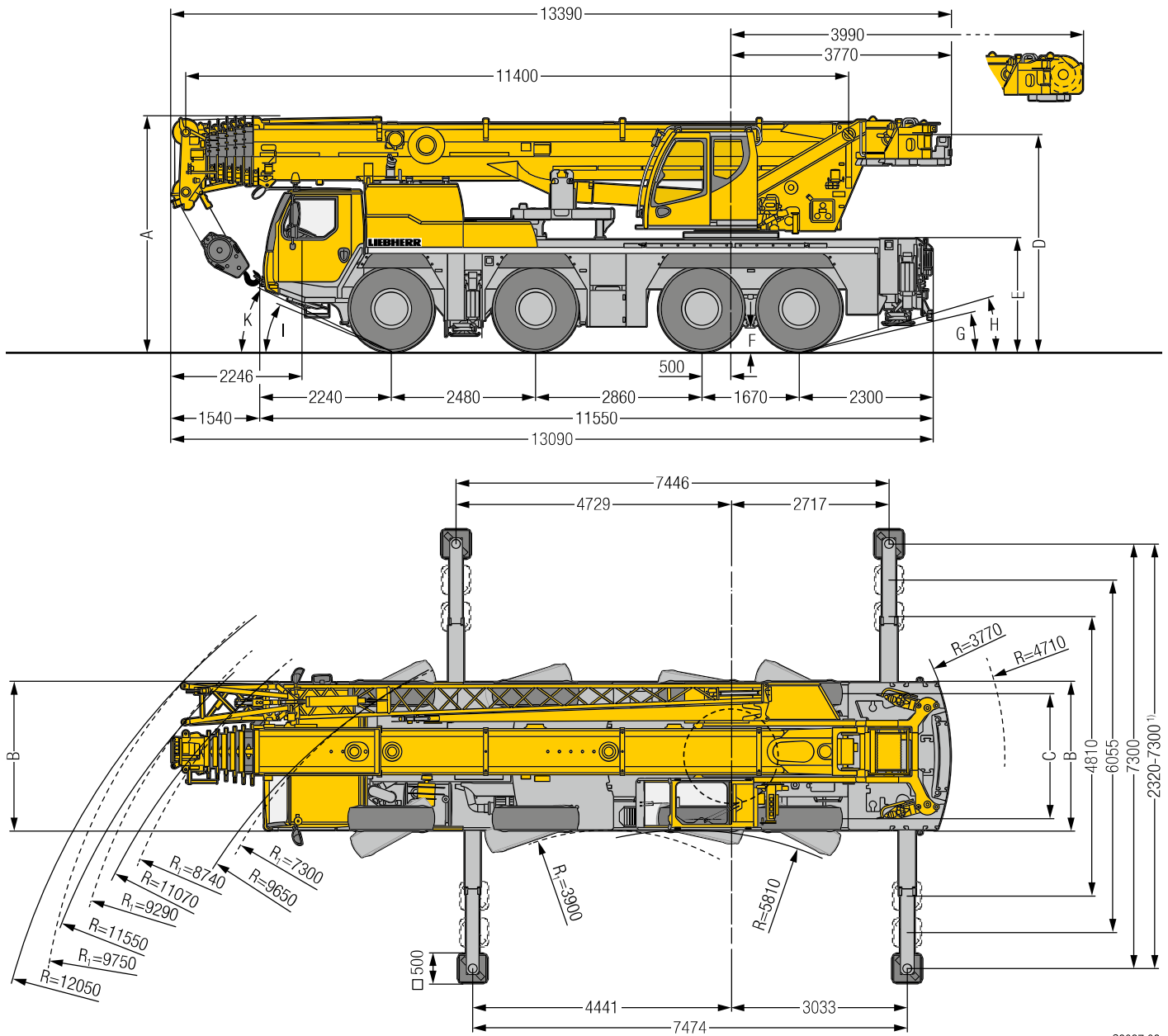


Maße / Dimensions

Encombrement / Dimensioni

Dimensiones / Габариты крана



S3087.03

R₁ = Allradlenkung · All-wheel steering · Direction toutes roues · Tutti gli assi sterzanti · Dirección en todos los ejes · Поворот всеми колесами

¹⁾ nur mit VarioBase® · only with VarioBase® · seulement avec VarioBase® · solo con VarioBase® · sólo con VarioBase® · только с VarioBase®

Maße / Dimensions / Encombrement / Dimensioni / Dimensiones / Габариты крана mm

	A	A 100 mm*	B	C	D	E	F	G	H	I	K
385/95 R 25 (14.00 R 25)	3950	3850	2550	2160	3644	1866	345	11°	15°	22°	25°
445/95 R 25 (16.00 R 25)	4000	3900	2550	2100	3694	1916	395	13°	17°	24°	27°
525/80 R 25 (20.5 R 25)	4000	3900	2690	2170	3694	1916	395	13°	17°	24°	27°

* abgeseht · lowered · abaissé · abbassato · suspensión abajo · шасси осажено

Mobilkran / Mobile Crane

Grue mobile / Autogrù / Grúa móvil / Мобильный кран

LTM 1090-4.2



60 m



9,5 m – 16 m



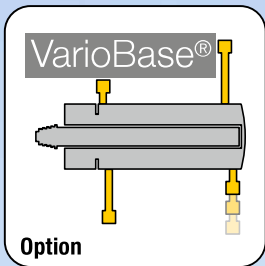
2,55 m (445/95 R 25)



22,5 t

€COmode

€COdrive



Ballast/Counterweight/Contrepoids/Zavorra/Lastre/Противовес

Schnellwechselsystem für unterschiedliche Fahrsituationen

Fast changing system for various driving situations

Système de changement rapide pour les configurations de conduite les plus diverses

Sistema di cambio rapido per diverse situazioni di guida

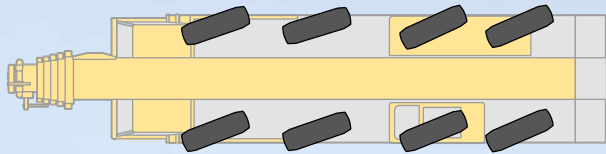
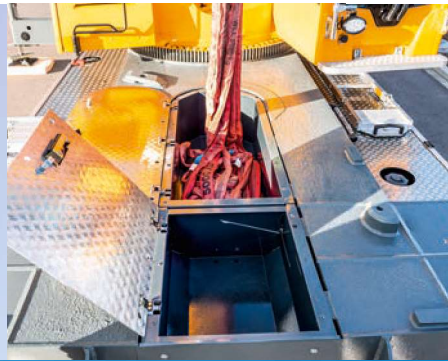
Sistema de cambio rápido para distintas situaciones de marcha

Быстросменная система для различных ситуаций при движении





Integrierte Ablagen für den täglichen Einsatz
Integrated storage areas for the daily operation
Rangements intégrés pour l'usage quotidien
Supporti integrati per l'impiego quotidiano
Soportes integrados para el servicio diario
Встроенные ящики хранения для
повседневного использования



Variables Lenkkonzept

Variable steering concept
Concept de direction variable
Concetto di sterzo variabile
Concepto de pilotaje variable
Концепция гибкого рулевого управления



Gewichte / Weights

Poids / Pesi

Pesos / Нагрузки



Hakenflasche/ Hook block/ Mofles à crochet/ Bozzello/ Pastecas/ Крюковые подвески

Traglast / Load t Forces de levage / Portata t Capacidad de carga / Грузоподъемность, Т	Rollen / No. of sheaves Poulies / Pulegge Poleas / Канатных блоков	Stränge / No. of lines Brins / Tratti portanti Reenvios / Запасовка	Gewicht / Weight kg Poids / Peso kg Peso / Собст. вес, кг
68	7	12	760
59,2	5	10	530
42,3	3	7	450
18,7	1	3	300
6,3	–	1	140









Geschwindigkeiten / Working speeds

Vitesses / Velocità

Velocidades / Скорости








Kranfahrgestell/ Crane carrier/ Châssis porteur/ Autotelaio/ Chasis/ Шасси

	 km/h min. МИН.	 km/h max. МАКС.	 %		
385/95 R 25 (14.00 R 25)	0,44	80	> 60		12 / R2
445/95 R 25 (16.00 R 25) 525/80 R 25 (20.5 R 25)	0,48	85	> 60		4 / R2

Theoretisches Steigvermögen / Theoretical gradeability / Aptitude théorique en pente / Inclinación teórica / Capacidad de traslación teórica en pendiente / теоретическая способность подъема



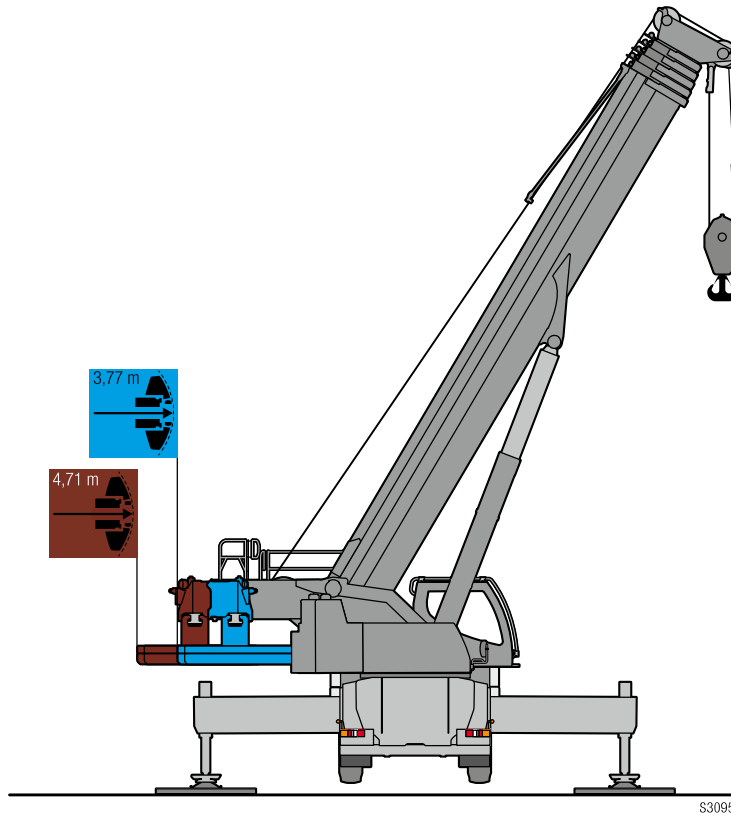
Kranoberwagen/ Crane superstructure/ Partie tournante/ Torretta/ Superestructura/ Поворотная часть

Antriebe / Drive Mecanismes / Meccanismi Accionamiento / Приводы	stufenlos / infinitely variable en continu / continuo regulable sin escalonamiento / бесступенчато	Seil ø / Seillänge / Rope diameter / length Diamètre / Longueur du câble / Diametro / lunghezza fune Diámetro / longitud cable / Диаметр/длина	Max. Seilzug / Max. single line pull Effort au brin maxi. / Mass. tiro diretto fune Tiro máx. en cable / Макс. тяговое усилие
	m/min für einfachen Strang / single line 0 – 125 m/min au brin simple / per tiro diretto / a tiro directo м/мин при однократной запасовке	17 mm / 245 m	63 kN
	m/min für einfachen Strang / single line 0 – 125 m/min au brin simple / per tiro diretto / a tiro directo м/мин при однократной запасовке	17 mm / 245 m	63 kN
	0 – 1,5 min ⁻¹ об/мин		
	ca. 57 s bis 85° Auslegerstellung / approx. 57 seconds to reach 85° boom angle env. 57 s jusqu'à 85° / circa 57 secondi fino ad un'angolazione del braccio di 85° aprox. 57 segundos hasta 85° de inclinación de pluma / ок. 57 сек. до выставления стрелы на 85°		
	ca. 395 s für Auslegerlänge 11,4 m – 60 m / approx. 395 seconds for boom extension from 11.4 m – 60 m env. 395 s pour passer de 11,4 m – 60 m / circa 395 secondi per passare dalla lunghezza del braccio di 11,4 m – 60 m aprox. 395 segundos para telescopar la pluma de 11,4 m – 60 m / ок. 395 сек. до выдвижения от 11,4 м до 60 м		

VarioBallast

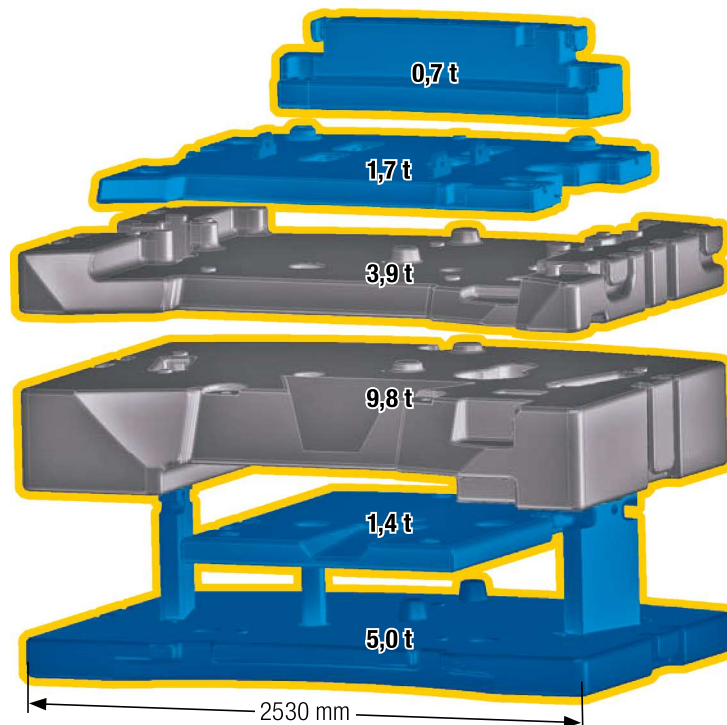
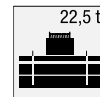
Ballastradius / Counterweight radius

Rayon de contrepoids / Raggio zavorra / Radio de contrapeso / Радиус закругления



Ballast / Counterweight

Contrepoids / Zavorra
Lastre / Противовес



12 t Achslast
12 t axle load
12 t de charge par essieu
Carico asse 12 t
12 t de peso por eje
Нагрузке на ось 12 т

Technisch transportierbar
Technically transportable
Transport techniquement simplifié
Técnicamente trasportabile
Técnicamente transportable
Технически пригодный для
транспортировки

Traglasten / Lifting capacities

Forces de levage / Portate

Tablas de carga / Грузоподъемность

T



	11,4 m	15,1 m	18,9 m	22,6 m	26,3 m	30 m	33,8 m	37,5 m	41,2 m	44,9 m	48,7 m	52,4 m	55,6 m	56,1 m	59,4 m	60 m		
3	90	59,2	59,2	59,2	48												3	
3,5	59,2	59,2	58,2	56,3	48	36,6											3,5	
4	55,6	54,9	53,2	51	47,5	36,6											4	
4,5	50,9	50,5	49	46,8	45,3	36,6	30,4										4,5	
5	47,6	46,7	45,4	43,1	41,7	36,3	30	24,5									5	
6	42	40,3	40,2	38,3	36,7	35,1	28,8	23,8	19,3								6	
7	36,6	35,3	35,8	34,4	33,6	32,3	27,6	22,9	19,1	15,2							7	
8	31,6	30,9	31,4	31,1	30,5	29,2	26,4	22,1	18,9	15,1	11,7						8	
9	27,1	27	27,6	27,9	27,7	26,7	25	21,3	18,6	15	11,5	9,2					9	
10			24,4	24,7	24,7	24,4	23,5	20,5	18,1	14,4	11,2	9	7,3	4,9	5,3		10	
11			21,6	22	22	21,9	22,1	19,7	17,1	13,8	10,8	8,8	7,1	4,9	5,3	4,2	4,1	11
12			19,5	19,6	19,7	19,6	19,9	18,9	16,1	13,3	10,4	8,5	7	4,8	5,2	4,2	4,1	12
14				16,1	16,3	16,4	16,2	16	14,3	12,2	9,4	8	6,7	4,7	5	4,2	4,1	14
16				13,6	13,8	13,7	13,5	13,3	12,7	11,3	8,5	7,3	5,9	4,5	4,8	4,1	4	16
18					11,6	11,6	11,4	11,1	10,7	10,4	7,6	6,7	5,4	4,2	4,6	4	3,9	18
20					9,9	9,8	9,6	9,3	9,6	9,3	6,9	6,1	5	4	4,3	3,8	3,7	20
22						8,4	8,2	8,5	8,3	7,9	6,3	5,5	4,6	3,7	4,1	3,6	3,6	22
24						7,3	7,3	7,4	7,1	6,8	5,9	5	4,3	3,5	3,8	3,4	3,4	24
26							6,7	6,5	6,1	5,8	5,5	4,6	4	3,3	3,6	3,2	3,2	26
28								5,6	5,3	5,1	5,1	4,2	3,8	3,1	3,4	3	3	28
30								4,9	4,6	4,8	4,5	3,9	3,5	2,9	3,2	2,9	2,9	30
32									4,3	4,2	4	3,8	3,3	2,7	3,1	2,7	2,7	32
34									4	3,8	3,5	3,5	3,1	2,6	2,9	2,6	2,6	34
36										3,4	3,3	3,2	2,9	2,4	2,7	2,5	2,4	36
38										3,1	3,1	2,9	2,8	2,3	2,6	2,3	2,3	38
40											2,8	2,7	2,6	2,1	2,4	2,2	2,2	40
42											2,5	2,5	2,3	2	2,2	2,1	2	42
44												2,2	2,2	1,9	2	2	1,9	44
46													2	1,9	1,8	1,8	1,8	46
48														1,7	1,7	1,5	1,6	48
50															1,6	1,4	1,4	50
52																1,4	1,2	52
54																	1	54
56																	0,8	56

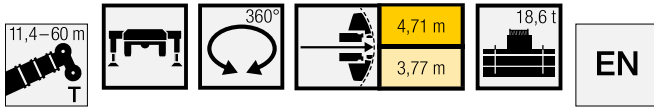
* ± 0° nach hinten · over rear · en arrière · sul posteriore · hacia atrás · стрела повернута назад maxt_271_001_00001_00/ 00301_00 / 00341_00

Traglasten / Lifting capacities

Forces de levage / Portate

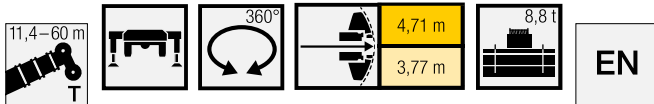
Tablas de carga / Грузоподъемность

T



	11,4 m	15,1 m	18,9 m	22,6 m	26,3 m	30 m	33,8 m	37,5 m	41,2 m	44,9 m	48,7 m	52,4 m	55,6 m	56,1 m	59,4 m	60 m	
3	59,2	59,2	59,2	48													3
3,5	58,8	58,2	56,3	48	36,6												3,5
4	53,9	53,2	51	47,5	36,6												4
4,5	49,5	49	46,8	45,3	36,6	30,4											4,5
5	45,7	45,4	43,1	41,7	36,3	30	24,5										5
6	39,3	39,9	38,3	36,7	35,1	28,8	23,8	19,3									6
7	33,8	34,4	34,1	33,6	32,3	27,6	22,9	19,1	15,2								7
8	29	29,6	29,9	29,9	29,1	26,4	22,1	18,9	15,1	11,7							8
9	25	25,7	26	26	25,9	25	21,3	18,6	15	11,5	9,2						9
10		22,6	22,8	22,8	22,7	22,9	20,5	18,1	14,4	11,2	9	7,3	4,9	5,3			10
11		20	20,1	20,1	20,6	20,4	19,5	17,1	13,8	10,8	8,8	7,1	4,9	5,3	4,2	4,1	11
12		17,8	18,2	18,4	18,4	18,2	17,9	16,1	13,3	10,4	8,5	7	4,8	5,2	4,2	4,1	12
14			14,7	14,9	14,8	14,6	14,3	13,9	12,2	9,4	8	6,7	4,7	5	4,2	4,1	14
16			12	12,2	12,1	11,9	11,6	11,4	11,2	8,5	7,3	5,9	4,5	4,8	4,1	4	16
18				10,1	10,1	9,8	9,9	9,9	9,6	7,6	6,7	5,4	4,2	4,6	4	3,9	18
20				8,5	8,4	8,5	8,6	8,3	7,9	6,9	6,1	5	4	4,3	3,8	3,7	20
22					7,1	7,5	7,3	6,9	6,6	6,3	5,5	4,6	3,7	4,1	3,6	3,6	22
24					6,5	6,4	6,2	5,9	5,7	5,8	5	4,3	3,5	3,8	3,4	3,4	24
26						5,5	5,3	5,1	5,2	4,9	4,5	4	3,3	3,6	3,2	3,2	26
28							4,6	4,7	4,4	4,2	4,1	3,8	3,1	3,4	3	3	28
30							4,2	4,1	3,9	3,8	3,7	3,4	2,9	3,2	2,9	2,9	30
32								3,7	3,5	3,5	3,3	3,2	2,7	3,1	2,7	2,7	32
34								3,3	3,3	3,1	3,1	2,9	2,6	2,8	2,6	2,6	34
36									3	2,8	2,7	2,6	2,4	2,4	2,4	2,4	36
38									2,7	2,6	2,4	2,3	2,3	2,1	2,1	2,1	38
40										2,4	2,2	2,1	2,1	1,8	1,9	1,8	40
42										2,1	2	1,8	1,8	1,6	1,6	1,6	42
44											1,8	1,6	1,6	1,4	1,4	1,4	44
46											1,5	1,4	1,4	1,1	1,2	1,1	46
48												1,2	1,2	0,9	0,9	0,9	48
50												0,9	1				50
52													0,8				52

maxt_271_001_00309_01/001_00349_01



	11,4 m	15,1 m	18,9 m	22,6 m	26,3 m	30 m	31,3 m	33,8 m	35,7 m	37,5 m	39,4 m	41,2 m	43,2 m	44,9 m	47,5 m	48,7 m	51,3 m	52,4 m	55,6 m	56,1 m	59,4 m	60 m		
3	59,2	59,2	59,2	48																				3
3,5	57,1	57,2	56,3	48	36,6																			3,5
4	52,2	52,2	51	47,5	36,6																			4
4,5	47,9	48	46,8	45,3	36,6	30,4	12,6																	4,5
5	43,8	44,1	43,1	41,7	36,3	30	12,6	24,5																5
6	36,1	36,8	36,7	36,3	34,7	28,8	12,1	23,8	10,5	19,3														6
7	29,8	30,5	30,9	30,9	29	27,5	11,2	22,9	9,7	19,1	9,4	15,2												7
8	25	26	26,1	25,8	25,3	23,9	10,4	22	9	18,9	8,9	15,1	8,2	11,7	6,3									8
9	20,9	22	22,6	22,8	21,8	20,6	9,7	19,4	8,4	18	8,3	15	7,8	11,5	6,3	9,2	5,7							9
10		18,8	19,4	19,6	19	18	9	16,9	7,8	16,2	7,8	14,4	7,4	11,2	6,3	9	5,7	7,3	4,9	5,3				10
11		16,1	16,8	17	16,8	15,9	8,5	15	7,3	14,3	7,3	13,8	7,1	10,8	6,2	8,8	5,6	7,1	4,9	5,3	4,2	4,1		11
12		13,9	14,5	14,7	14,7	14,1	7,9	13,3	6,8	13,3	6,9	12,4	6,7	10,4	5,9	8,5	5,5	7	4,8	5,2	4,2	4,1		12
14			11,3	11,4	11,4	11,2	7	11,4	6	10,6	6,2	9,9	6,1	9,2	5,5	8	5,2	6,7	4,7	5	4,2	4,1		14
16			8,9	9,1	9,3	9,5	6,3	9,2	5,3	8,7	5,5	8	5,5	7,7	5,1	7,2	4,8	5,9	4,5	4,8	4,1	4		16
18				7,4	7,8	7,6	5,7	7,4	4,7	7	5	7	4,9	6,6	4,7	6	4,5	5,4	4,2	4,6	4	3,9		18
20				6,3	6,3	6,2	5,1	5,9	4,2	6,1	4,5	5,7	4,5	5,4	4,3	5,3	4,2	4,9	4	4,3	3,8	3,7		20
22					5,2	5,1	4,7	5,2	3,9	5	4,2	4,8	4,1	4,6	4	4,5	3,9	4,2	3,7	4	3,6	3,6		22
24					4,4	4,5	4,3	4,4	3,6	4,2	3,8	4,2	3,8	4,1	3,8	3,8	3,6	3,7	3,5	3,5	3,3	3,3		24
26						3,9	3,9	3,8	3,3	3,7	3,6	3,6	3,5	3,5	3,5	3,3	3,3	3,1	3,1	2,9	2,9	2,9		26
28							3,4	3,3	3,1	3,3	3,3	3,1	3,1	3	3	2,8	2,8	2,6	2,6	2,4	2,4	2,4		28
30							2,9	2,9	2,8	2,9	2,7	2,7	2,5	2,6	2,4	2,4	2,4	2,2	2,2	2	2	1,9		30
32								2,5	2,5	2,5	2,3	2,3	2,2	2,2	2	2	2	1,8	1,9	1,6	1,6	1,6		32
34									2,1	2,2	2	2	1,9	1,9	1,7	1,7	1,5	1,6	1,3	1,3	1,3	1,2		34
36										1,9	1,7	1,7	1,6	1,6	1,4	1,5	1,3	1,3	1	1	1	0,9		36
38											1,5	1,5	1,4	1,4	1,2	1,2	1	1						38
40												1,3	1,1	1,2	0,9	1								40
42														0,9	0,9									42

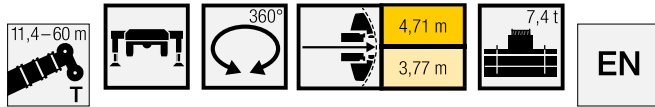
maxt_271_001_00320_00 / 001_00360_00

Traglasten / Lifting capacities

Forces de levage / Portate

Tablas de carga / Грузоподъемность

T



	11,4 m	15,1 m	18,9 m	22,6 m	26,3 m	30 m	31,3 m	33,8 m	35,7 m	37,5 m	39,4 m	41,2 m	43,2 m	44,9 m	47,5 m	48,7 m	51,3 m	52,4 m	55,6 m	56,1 m	59,4 m	60 m	
3	59,2	59,2	59,2	48																			3
3,5	56,8	56,9	56,3	48	36,6																		3,5
4	51,9	51,9	51	47,5	36,6																		4
4,5	47,4	47,5	46,8	45,3	36,6	30,4	12,6																4,5
5	43,2	43,6	43,1	41,7	36,3	30	12,6	24,5															5
6	35,3	36	35,9	35,8	33,6	28,8	12,1	23,8	10,5	19,3													6
7	29	29,7	30,1	29,4	28,4	26,7	11,2	22,9	9,7	19,1	9,4	15,2											7
8	24,1	25,2	25,3	25,2	24	22,7	10,4	21,3	9	18,9	8,9	15,1	8,2	11,7	6,3								8
9	20,1	21,1	21,8	21,6	20,7	19,5	9,7	18,3	8,4	17,2	8,3	15	7,8	11,5	6,3	9,2	5,7						9
10		17,9	18,6	18,7	18	17	9	16,1	7,8	15,3	7,8	14,4	7,4	11,2	6,3	9	5,7	7,3	4,9	5,3			10
11		15,3	15,9	16,1	15,8	14,9	8,5	14,1	7,3	13,9	7,3	13	7,1	10,8	6,2	8,8	5,6	7,1	4,9	5,3	4,2	4,1	11
12		13,2	13,8	14	13,9	13,1	7,9	12,9	6,8	12,3	6,9	11,5	6,7	10,4	5,9	8,5	5,5	7	4,8	5,2	4,2	4,1	12
14			10,6	10,8	10,8	11,1	7	10,6	6	9,8	6,2	9,1	6,1	8,4	5,5	7,9	5,2	6,7	4,7	5	4,2	4,1	14
16			8,4	8,5	8,9	8,8	6,3	8,5	5,3	8	5,5	7,8	5,5	7,4	5,1	6,7	4,8	5,9	4,5	4,8	4,1	4	16
18			7,1	7,1	7	5,7	5,7	6,7	4,7	6,8	5	6,5	4,9	6	4,7	5,8	4,5	5,3	4,2	4,6	4	3,9	18
20			5,8	5,8	5,7	5,1	5,8	4,2	5,6	4,5	5,3	4,5	5,2	4,3	5	4,2	4,6	4	4,3	3,8	3,7	20	
22				4,7	4,9	4,7	4,8	3,9	4,5	4,2	4,5	4,1	4,3	4	4,2	3,9	4	3,7	3,8	3,5	3,5	22	
24				4	4,1	4,2	4	3,6	4	3,8	3,8	3,8	3,7	3,7	3,5	3,5	3,3	3,3	3,1	3,1	3	24	
26					3,5	3,6	3,4	3,3	3,4	3,4	3,2	3,3	3,1	3,2	2,9	3	2,8	2,8	2,5	2,5	2,5	2,5	26
28						3,1	2,9	3	2,9	2,9	2,7	2,8	2,6	2,7	2,5	2,5	2,3	2,3	2	2,1	2	2	28
30							2,5	2,6	2,5	2,5	2,3	2,4	2,2	2,3	2,1	2,1	1,9	1,9	1,6	1,6	1,6	1,6	30
32								2,2	2,2	2,2	2	2	1,9	1,9	1,7	1,8	1,6	1,6	1,3	1,3	1,2	1,2	32
34									1,9	1,9	1,7	1,7	1,6	1,6	1,4	1,5	1,3	1,3	0,9	0,9	0,9	0,9	34
36										1,6	1,5	1,5	1,3	1,4	1,2	1,2	1	1					36
38											1,2	1,2	1,1	1,2	0,9	0,9							38
40												1	0,8	0,9									40

maxt_271_001_00321_00/001_00361_00



	11,4 m	15,1 m	18,9 m	22,6 m	26,3 m	30 m	31,3 m	33,8 m	35,7 m	37,5 m	39,4 m	41,2 m	43,2 m	44,9 m	47,5 m	48,7 m	51,3 m	52,4 m	55,6 m	56,1 m	59,4 m	60 m	
3	46,6	46,6	46,8	45,9																			3
3,5	42,4	42,7	42,7	42,2	36,6																		3,5
4	38,9	39,1	39,2	38,9	36,5																		4
4,5	35,7	36,1	36,1	36	35,3	30,4	12,6																4,5
5	33	33,5	33,7	33,7	31,8	29	12,6	24,5															5
6	26,9	27,9	28,5	27,6	25,9	24	12,1	22,1	10,8	19,3													6
7	21,4	22,5	23,1	22,2	20,7	19,2	11,2	18	10	17	9,4	15											7
8	17,3	18,3	18,8	18	16,9	16,2	10,4	15,5	9,3	14,2	8,9	13	8,2	11,4	6,3								8
9	14,3	15,3	15,5	14,9	14,3	14	9,7	13	8,6	12	8,3	11,1	7,8	10,4	6,3	9,2	5,7						9
10		12,7	13	12,5	12,6	11,8	9	10,9	8	10,3	7,8	9,8	7,4	8,9	6,3	8,2	5,7	7,2	4,9	5,3			10
11		10,4	10,9	11,1	10,7	10,1	8,5	9,5	7,4	9,2	7,3	8,5	7,1	8	6,2	7,4	5,6	6,6	4,9	5,3	4,2	4,1	11
12		8,3	9	9,5	9,1	8,7	7,9	8,6	7	8	6,9	7,6	6,7	7,3	5,9	6,7	5,5	5,9	4,8	5,2	4,2	4,1	12
14			6,2	6,8	6,8	7	6,9	6,6	6,1	6,4	6,1	6	5,9	5,6	5,5	5,2	5,1	4,8	4,6	4,3	4,1	3,9	14
16			4,3	4,9	5	5,1	5,2	5	5,1	4,9	5	4,6	4,7	4,4	4,4	4	4	3,6	3,5	3,1	3,1	3	16
18				3,7	3,8	3,9	3,9	3,8	3,9	3,8	3,8	3,6	3,6	3,4	3,4	3,1	3,1	2,7	2,7	2,3	2,3	2,2	18
20				2,9	3	3,1	3,1	3	3,1	3	3	2,8	2,8	2,6	2,7	2,3	2,4	2	2	1,6	1,6	1,6	20
22					2,4	2,5	2,5	2,4	2,4	2,4	2,4	2,2	2,2	2	2,1	1,8	1,8	1,5	1,5	1,1	1	1	22
24					1,9	2	2	1,9	1,9	1,9	1,9	1,7	1,7	1,5	1,6	1,3	1,3	1	1				24
26						1,6	1,6	1,5	1,6	1,5	1,5	1,3	1,3	1,1	1,2	0,8	0,9						26
28							1,3	1,2	1,2	1,1	1,2	1	1										28
30								0,8	0,9	0,8	0,9												30

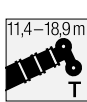



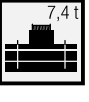

maxt_271_001_00368_00_001



Traglasten / Lifting capacities

Forces de levage / Portate

Tablas de carga / Грузоподъемность




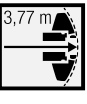
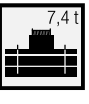

T



11,4–18,9 m  T   0°  4,71 m  7,4 t 

	11,4 m	15,1 m	18,9 m	
3	16,4	16,1	14,8	3
3,5	13,5	14,1	13,3	3,5
4	11,3	12,4	11,9	4
4,5	9,6	10,6	10,7	4,5
5	8,1	9,2	9,6	5
6	6	7	7,6	6
7	4,4	5,4	6	7
8	3,2	4,2	4,8	8
9	2,2	3,2	3,8	9
10		2,5	3	10
11		1,7	2,4	11
12		1	1,8	12

0° = nach hinten · over rear · en arrière · sul posteriore · hacia atrás · стрела повернута назад

t_271_001_60121_00_000 / 70121_00_000

11,4–18,9 m  T   0°  3,77 m  7,4 t 

	11,4 m	15,1 m	18,9 m	
3	15	15,1	14,1	3
3,5	12,3	13,2	12,4	3,5
4	10,2	11,3	11,1	4
4,5	8,6	9,6	9,9	4,5
5	7,3	8,3	8,9	5
6	5,2	6,2	6,8	6
7	3,7	4,7	5,3	7
8	2,5	3,6	4,2	8
9	1,4	2,7	3,3	9
10		1,8	2,5	10
11		1,1	1,9	11
12			1,2	12

0° = nach hinten · over rear · en arrière · sul posteriore · hacia atrás · стрела повернута назад

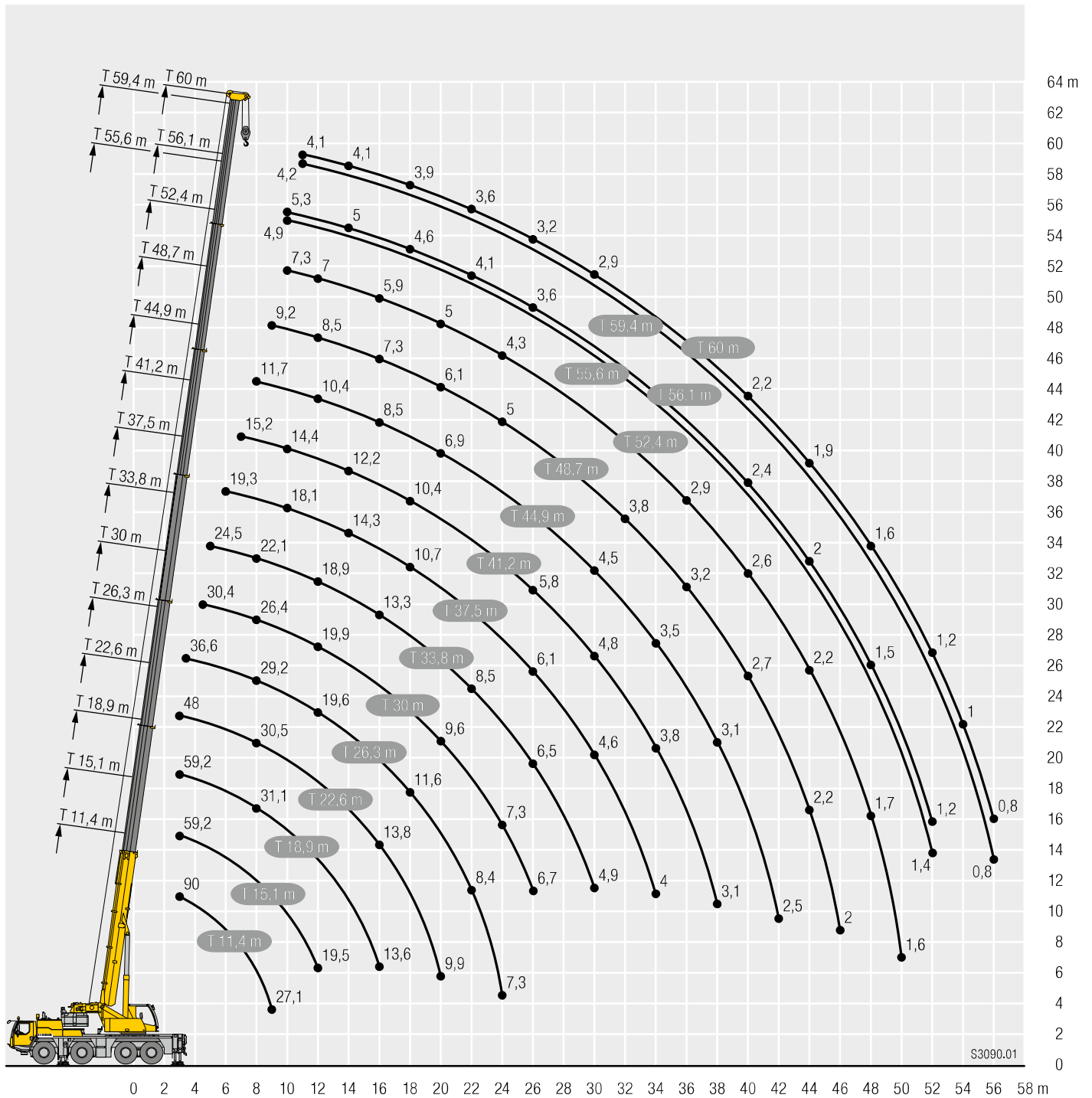
t_271_001_60161_00_000 / 70161_00_000

Hubhöhen / Lifting heights

Hauteurs de levage / Altezze di sollevamento

Alturas de elevación / Высота подъема

T



S3090.01